

2025

# LUSOMUNIFIX



[www.lusomunifix.pt](http://www.lusomunifix.pt)

Estrada José Alves dos Santos, 114 Armazém B4 | Conceição da Abóboda  
2785-298 São Domingos de Rana | Portugal  
Tlf:214269690/96 - Tlm963965906



Geral

Other Tools

Construção

Construction tools

Jardim

Garden tools

Electricidade

Electric tools

Oficina Mecânica

Mecanical tools

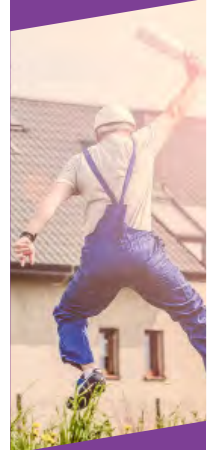
Ferramentas Manuais

Hand tools

Proteção e Segurança

Protection and Safety





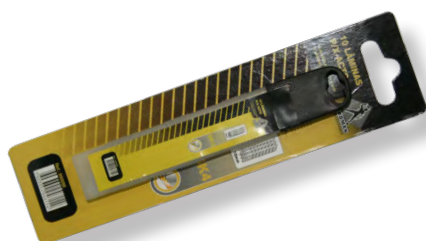
PT RODIZIO INDUSTRIAL RODA CINZA.PLATINA		GB INDUSTRIAL PLATE CASTER	
REF''	CÓDIGO	Qt Cx	Qt Cx Int
50 MM	100078	100	12
50 MM COM TRAVAO WITH BRAKE	100079	100	12
75 MM	100080	60	12
75 MM COM TRAVAO WITH BRAKE	100081	50	12
100 MM	100082	30	10
100 MM - COM TRAVAO / WITH BRAKE	100083	25	10
125 MM	100084	25	10
125 MM COM TRAVAO WITH BRAKE	100085	25	10



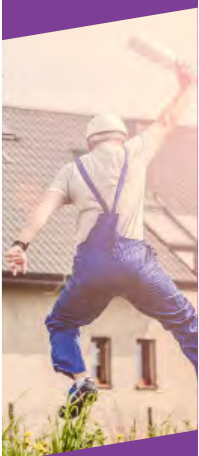
PT X-ACTO AUTO LOAD 18MM COM 3 LAMINAS		GB UTILITY KNIFE 18MM CUTTER AUTO LOADER 3 KNIVES	
REF''	CÓDIGO	Qt Cx	Qt Cx Int
18MM	890085	144	12



PT X-ACTO C/TRAVÃO 18MM		GB UTILITY KNIFE 18MM CUTTER - MOD. 01-L1	
REF''	CÓDIGO	Qt Cx	Qt Cx Int
18MM	890085	144	12



PT LÂMINAS SK4 PARA X-ACTO 18MM (CONJ. 10PCS)		GB SK4 BLADES FOR UTILITY KNIFE 10 PCS - MOD. L100(10B)	
REF''	CÓDIGO	Qt Cx	Qt Cx Int
18MM-10PCS	890088	160	20



**MATERIAL:** NYLON 66 (ul recognized)  
UL FLAMMABILITY: 94 V.2

PT **ABRAÇADEIRAS PLÁSTICAS - PRETAS**

GB **PLASTIC CABLE CLIPS**

REF''	CÓDIGO	Qt Cx	Qt Cx Int
140X3,6MM 100 PCS	050113	50	25
200X3,6MM 100 PCS	050106	50	25
250X4,8MM 100 PCS	050116/1	50	25
300X4,8MM 100 PCS	050117/1	50	25
370X4,8MM 100 PCS	050118/1	50	25
450X7,6MM 100 PCS	050121/1	50	10
750X7,6MM 100 PCS	050122/1	50	10

PT **ABRAÇADEIRAS PLÁSTICAS - BRANCAS**

GB **PLASTIC CABLE CLIPS - WHITE**



**MATERIAL:** NYLON 66 (ul recognized)  
UL FLAMMABILITY: 94 V.2

REF''	CÓDIGO	Qt Cx	Qt Cx Int
140X3,6MM 100 PCS	050113/1	50	25
200X3,6MM 100 PCS	050106/1	50	25
250X4,8MM 100 PCS	050116/2	50	25
300X3,6MM 100 PCS	050107/1	50	25
360X4,8MM 100 PCS	050118/2	50	25



PT **REMENDOS E COLA P/ BICICLETA**

GB **BICYCLE GLUE AND PATCHES**

REF''	CÓDIGO	Qt Cx	Qt Cx Int
7pcs	230101	200	20





(PT) PLÁSTICO COM FITA (GB) PLASTIC W/TAPE			
REF''	CÓDIGO	Qt Cx	Qt Cx Int
210cm-20m	900708	30	10



(PT) FITA DE BI-ADESIVA 18MMX1.5M (GB) DOUBLE-SIDED TAPE 18MMX1.5M			
REF''	CÓDIGO	Qt Cx	Qt Cx Int
18MMX1.5MTS 2pcs	420216	120	12



(PT) FILME MANUAL 2 KG 2KG (GB) MANUAL FILM			
REF''	CÓDIGO	Qt Cx	Qt Cx Int
500 mm	900711/1	120	6



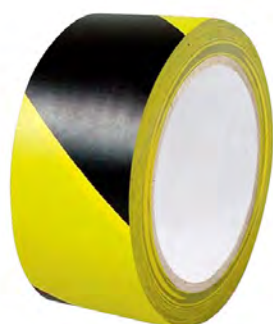
(PT) FITA DE ALUMÍNIO 48MMX10M (GB) ALUMINIUM FOIL TAPE 48MMX10M			
REF''	CÓDIGO	Qt Cx	Qt Cx Int
48MM X10M	420227	72	12



PT **FITA DE EMBALAGEM TRANSPARENTE**

GB **TRANSPARENT PACKAGING TAPE**

REF''	CÓDIGO	Qt Cx	Qt Cx Int
50MM X 50M	420228	72	12



PT **FITA ADESIVA PVC DE SINALIZAÇÃO  
AZEBRADA PRETO/AMARELO**

GB **PVC ADHESIVE TAPE FOR SIGNING BLACK/YELLOW**

REF''	CÓDIGO	Qt Cx	Qt Cx Int
50MM X 18M	900710	60	10



PT **FITA TEFLON**

GB **TEFLON ADHESIVE**

REF''	CÓDIGO	Qt Cx	Qt Cx Int
12mmx10mx0.075mm	440101	1000	10
19mmx15mx0.2mm	440103	500	10



PT **ESCOVA ARAME EM AÇO - CABO MADEIRA**

GB **STEEL WIRE BRUSH - WOODEN HANDLE**

REF''	CÓDIGO	Qt Cx	Qt Cx Int
LAT-6 FIADAS	320115	120	24
GALV-5 FIADAS	320102	120	24

PT **ESCOVA ARAME EM AÇO - CABO PLÁSTICO**

GB **STEEL WIRE BRUSH - PLASTICE HANDLE**

REF''	CÓDIGO	Qt Cx	Qt Cx Int
-	320100	120	12





PT CATRABUCHA TIPO TAÇA ENTRANÇADA  
P/ REBARBADORA

GB TWIST CUP WHEEL BRUSH FOR ANGLE GRINDER

REF''	CÓDIGO	Qt Cx	Qt Cx Int
3''	320116	100	10
4''	320117	100	10



PT CATRABUCHA TIPO TAÇA ONDULADA  
P/ REBARBADORA

GB CURLED CUP WHEEL BRUSH FOR ANGLE GRINDER

REF''	CÓDIGO	Qt Cx	Qt Cx Int
3''	320118	100	12
4''	320119	60	12



PT PEDRA AFIAZ ÓXIDO ALUMÍNIO 2 FACES

GB SHARPENING STONE ALUMINIUM OXIDE 2 FACES

REF''	CÓDIGO	Qt Cx	Qt Cx Int
6''	650201	100	25
8''	650202	100	25



PT PEDRA DE GADANHA

GB SCYTHE STONE

REF''	CÓDIGO	Qt Cx	Qt Cx Int
9''	650203	100	25



GB POLISHED BRASS IRON NORMAL CYLINDER 60MM W/COMPUTER KEYS  
PT CANHÃO SEG. DOURADO 60MM CHAVE COMPUTADOR

REF''	CÓDIGO	Qt Cx	Qt Cx Int
3 chaves	390121	120	12



GB POLISHED BRASS IRON NORMAL CYLINDER 60MM NORMAL KEYS  
PT CANHÃO SEG. DOURADO 60MM CHAVE NORMAL

REF''	CÓDIGO	Qt Cx	Qt Cx Int
3 chaves	390123	120	12



GB CHROME PLATED IRON NORMAL CYLINDER 60MM NORMAL KEYS  
PT CANHÃO CROMADO 60MM CHAVE NORMAL

REF''	CÓDIGO	Qt Cx	Qt Cx Int
3 chaves	390120	120	12



GB CHROME PLATED IRON NORMAL CYLINDER 60MM COMPUTER KEYS  
PT CANHÃO CROMADO 60MM CHAVE COMPUTADOR

REF''	CÓDIGO	Qt Cx	Qt Cx Int
3 chaves	390122	120	12



GB HEAVY DUTY PADLOCK  
PT CADEADO LATONADO COM 3 CHAVES

REF''	CÓDIGO	Qt Cx	Qt Cx Int
30MM	180103	72	12
40MM	180105	72	12
50MM	180107	72	12
60MM	180108	72	12





(PT) MINI PICARETA PÁ/BICO C/FIBRA 400G

(GB) MINI PICK 400G BLADE/PICK WITH FIBERGLASS HANDLE

REF''	CÓDIGO	Qt Cx	Qt Cx Int
400G	550115	24	6



(PT) PICARETA PROF. S/ CABO

(GB) PROF. PICK WITHOUT HANDLE

REF''	CÓDIGO	Qt Cx	Qt Cx Int
2kg	550133	10	5
2.5kg	550122	6	3



(PT) CABO DE FIBRA PARA PICARETA

(GB) FIBERGLASS HANDLE FOR PICK

REF''	CÓDIGO	Qt Cx	Qt Cx Int
910mm	590330	20	5



(PT) PONTEIRO C/PROTEÇÃO PROFISSIONAL 12''

(GB) PROFESSIONAL CHISEL, HANDLE 12'' POINT

REF''	CÓDIGO	Qt Cx	Qt Cx Int
12'' - 18mm	910116	60	12



PT ESCOPRO C/PROTEÇÃO PROFISSIONAL 12"

GB PROFESSIONAL CHISEL HANDLE 12" W/ PROTECTION FLAT

REF''	CÓDIGO	Qt Cx	Qt Cx Int
12'' - 18mm	910117	60	12



PT ESPÁTULA CABO BORRACHA C/FURO

GB SCRAPER RUBBER HANDLE WITH HOLE - MIRROR POLISH

REF''	CÓDIGO	Qt Cx	Qt Cx Int
20 MM	110110	120	12
30 MM	110111	120	12
40 MM	110112	120	12
50 MM	110113	120	12
60 MM	110114	120	12
80 MM	110115	120	12
100 MM	110116	120	12
120 MM	110117	120	12



PT TRAÇADOR DE RETA + PÓ DE TRAÇAR + NIVEL

GB LINE TRACER + TRACE POWDER + LEVE

REF''	CÓDIGO	Qt Cx	Qt Cx Int
-	280105	48	12



PT BITS PONTA MAGNÉTICA PROF.

GB 37 PCS BIT 7 SET CRV

REF''	CÓDIGO	Qt Cx	Qt Cx Int
37 PCS-CRV	511319	18	6



PT FITA MÉTRICA COM TRAVÃO

GB STEEL LONG TAPE WITH BREAK

REF''	CÓDIGO	Qt Cx	Qt Cx Int
3Mx16mm	430620	120	12
5Mx19mm	430621	120	12
5Mx25mm	430622	60	12
8Mx25mm	430623	60	12
10Mx25mm	430137	60	12



PT FITA MÉTRICA EM AÇO - CX METÁLICA

GB STEEL LONG TAPE W/METAL CASE

REF''	CÓDIGO	Qt Cx	Qt Cx Int
20Mx13MM	430631	12	6

ENCAIXE  
HEXAGONAL



PT MISTURADOR TINTA ROBUSTO

GB PAINT MIXER RED

REF''	CÓDIGO	Qt Cx	Qt Cx Int
85X8X400MM	670400	50	25
10X10X600MM	670401	50	25

ENCAIXE  
SDS



PT MISTURADOR SDS TINTA / COLA- RO-

GB PAINT MIXER RED - SDS

REF''	CÓDIGO	Qt Cx	Qt Cx Int
80X8X400MM	670402	50	25
100X10X400MM	670404	50	25





PT **PÁ METÁLICA DE BICO PRETA  
CABO MADEIRA - PUNHO ABS**

GB BLACK SHOVEL WITH POINT AND WOODEN GRIP - ABS FIST

REF''	CÓDIGO	Qt Cx	Qt Cx Int
-	210120	24	6



PT **PÁ METÁLICA QUADRADA PRETA  
CABO MADEIRA - PUNHO ABS**

GB BLACK SQUARE SHOVEL AND WOODEN GRIP - ABS FIST

REF''	CÓDIGO	Qt Cx	Qt Cx Int
-	210121	24	6



PT **PÁ METÁLICA DE BICO VERMELHA**

GB RED SHOVEL WITH POINT

REF''	CÓDIGO	Qt Cx	Qt Cx Int
-	210116	24	6



PT **PÁ METÁLICA QUADRADA VERMELHA**

GB RED SQUARE SHOVEL

REF''	CÓDIGO	Qt Cx	Qt Cx Int
-	210115	24	6



(PT) TALOCHA PROF. AÇO DENTADA C/CABO BORRACHA (GB) STAINLESS STEEL RUBBER HANDLE TROWEL W/TEETH MIRROR POLISH			
REF''	CÓDIGO	Qt Cx	Qt Cx Int
125/300 MM	210124	60	12



(PT) TALOCHA PROF. AÇO LISA C/CABO BORRACHA (GB) STAINLESS STEEL RUBBER HANDLE TROWEL MIRROR POLISH			
REF''	CÓDIGO	Qt Cx	Qt Cx Int
120/300 MM	210123	60	12



(PT) TALOCHA PROF. AÇO INOX LISA 120X500MM C/CABO MADEIRA (GB) STAINLESS STEEL TROWEL, 120X500MM MIRROR POLISH & WOODEN HANDLE			
REF''	CÓDIGO	Qt Cx	Qt Cx Int
120x500mm	210140	60	12



(PT) TALOCHA PROF. AÇO INOX DENTADA 120X500MM C/CABO MADEIRA (GB) STAINLESS STEEL TROWEL, WITH TEETH 120X500MM & WOODEN HANDLE			
REF''	CÓDIGO	Qt Cx	Qt Cx Int
120x500mm	210141	40	6



(PT) TALOCHA BORRACHA PRETA - 280X140X10MM (GB) STAINLESS STEEL TROWEL, 280X140X10MM & PLASTIC HANDLE			
REF''	CÓDIGO	Qt Cx	Qt Cx Int
280x140mm	210137	60	12



(PT) TALOCHA BASE BORRACHA  
COM CABO DE BORRACHA  
(GB) RUBBER BASE TROWEL WITH RUBBER CABLE

REF''	CÓDIGO	Qt Cx	Qt Cx Int
24X10X2CM	210138	60	10



(PT) TALOCHA ESPONJA LARANJA  
(GB) ORANGE SPONGE TROWEL

REF''	CÓDIGO	Qt Cx	Qt Cx Int
28X14X2CM	290150	60	10



(PT) COLHER PEDREIRO CORTADA CABO MADEIRA  
(GB) BRICKLAYING TROWEL WODDEN HANDLE

REF''	CÓDIGO	Qt Cx	Qt Cx Int
22 CM	210202	120	24



(PT) COLHER PEDREIRO CABO MADEIRA  
(GB) BRICKLAYING TROWEL WODDEN HANDLE

REF''	CÓDIGO	Qt Cx	Qt Cx Int
9'' - 22 CM	210602	120	24





(PT) COLHER PEDREIRO CORTADA CABO BORRACHA

(GB) BRICKLAYING TROWEL RUBBER HANDLE

REF''	CÓDIGO	Qt Cx	Qt Cx Int
22 CM	210604	120	24



(PT) COLHER PEDREIRO CABO BORRACHA

(GB) BRICKLAYING TROWEL RUBBER HANDLE

REF''	CÓDIGO	Qt Cx	Qt Cx Int
22 CM	210606	120	24



(PT) PISTOLA MASTIK. PROFISSIONAL EM TUBO ALUMINIO, UTILIZAR EM PRODUTOS SOLTOS OU C/ CARTUCHO

(GB) CAULKING GUN ALUMINIUM TUBE W3 HOSE

REF''	CÓDIGO	Qt Cx	Qt Cx Int
9''	670114	60	12



(PT) PISTOLA MASTIK. EM ALUMINIO TP ITALIANO CORPO EM ALUMINIO, COMP 225MM UTILIZAR QUALQUER CARTUCHO STANDARD

(GB) HEAVY DUTY CAULKING GUN 9" ALUMINIUM BODY

REF''	CÓDIGO	Qt Cx	Qt Cx Int
T/ ITAL. 9''	670104	24	12





(PT) PISTOLA MASTIK PROF. REFORÇADA

(GB) MASTIK PISTOL PROFESSIONAL REINFORCED

REF''	CÓDIGO	Qt Cx	Qt Cx Int
9"	670109	12	6



(PT) PISTOLA MASTIK. PROFISSIONAL. DE 9" CORPO EM AÇO ANTI-DERRAPANTE COMP 225 MM, PERMITE A UTILIZAÇÃO DE QUALQUER CARTUCHO STANDARD

(GB) ALUMINIUM SKELETON PROFESSIONAL CAULKING GUN

REF''	CÓDIGO	Qt Cx	Qt Cx Int
9"	670120	24	12



(PT) PISTOLA ESPUMA

(GB) MASTIK PISTOL PROFESSIONAL REINFORCED

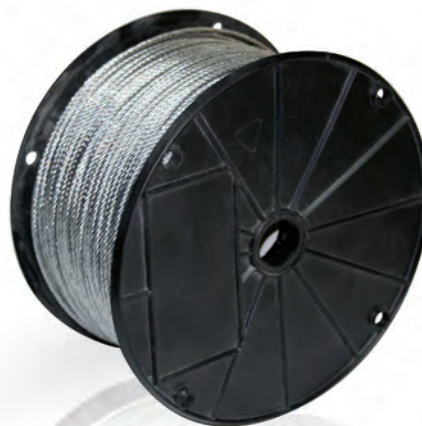
REF''	CÓDIGO	Qt Cx	Qt Cx Int
ESPUMA	670121	12	6



PT **CABO AÇO GALVANIZADO**

GB **STEEL WIRE ROPE GALVANIZED**

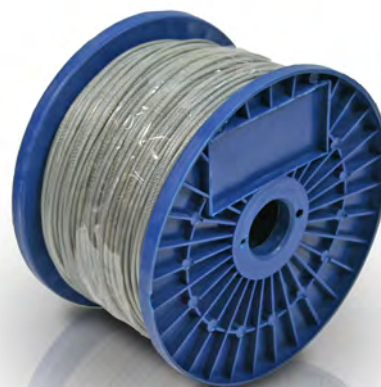
REF''	CÓDIGO	Qt Cx	Qt Cx Int
2mm x 250m	150088	4	1
3mm x 250m	150089	4	1
4mm x 250m	150090	4	1
5mm x 100m	150091	4	1
6mm x 100m	150092	2	1
8mm x 100m	150093	2	1
10mm x 100m	150094	2	1
12mm x 100m	150095	2	1



PT **CABO DE AÇO COM BOBINE REVESTIDO EM PLÁSTICO**

GB **GALVANIZED STEEL WIRE**

REF''	CÓDIGO	Qt Cx	Qt Cx Int
3MM X 250MTS	150101/1	4	1
4MM X 250MTS	150112	4	1
5MM X 100MTS	150105	1	1
6MM X 100MTS	150106	1	1



PT **CABO DE AÇO EM INOX, COM BOBINE EM PLÁSTICO**

GB **STAINLESS STEEL CABLE**

REF''	CÓDIGO	Qt Cx	Qt Cx Int
2.5MMX250M	150138	4	1
3MMX250M	150104/1	4	1





PT **CORRENTE DE AÇO GALVANIZADA EM BOBINE PLASTICA**  
GB GALVANIZED ITALY TYPE CHAIN

REF''	CÓDIGO	Qt Cx	Qt Cx Int
2.2MMX125M	150113/2	10 KG	1
3MMX129M	150123/2	20 KG	1
3.5MMX100M	150115/2	20 KG	1
4MMX69M	150124/2	20 KG	1
4.5MMX51M	150116/2	20 KG	1
5MMX43M	150125/2	20 KG	1
5.5MMX33M	150117/2	20 KG	1
6MMX29M	150126/2	20 KG	1
6.5MMX25M	150118/2	20 KG	1
7MMX20M	150127/2	20 KG	1
8MMX17M	150128/2	20 KG	1
10MMX11M	150120/2	20 KG	1

PT **CORRENTE BRANCA E VERMELHA**  
GB WHITE AND RED CHAIN

8mmx25m	900701/1	8	2
---------	----------	---	---



PT **CORTA VIDROS PROF. PRETRÓLEO**  
GB GLASS CUTTER OIL PIPER BLUE

REF''	CÓDIGO	Qt Cx	Qt Cx Int
-	280104	240	24



PT **DESTORCEDOR MÓVEL ZINCADO**  
GB EYESWIVEL ZINC PLATED G402

REF''	CÓDIGO	Qt Cx	Qt Cx Int
25mm - 50pcs	740180	10	1
30mm-50pcs	740181	10	1



**PT GANCHO SIMPLES C/ELO MÓVEL NIQUELADO**

**GB SIMPLEX HOOK WITH SWIVEL NICKLE PLATED**

REF''	CÓDIGO	Qt Cx	Qt Cx Int
20mm-100pcs	740130	10	1
30mm-100pcs	740131	10	1
40mm-100pcs	740132	10	1
50mm-100pcs	740133	10	1
60mm-50pcs	740134	10	1
70mm-50pcs	740135	10	1
80mm-50pcs	740136	10	1
90mm-25pcs	740137	10	1
100mm-25pcs	740138	10	1
120mm-10pcs	740139	10	1



**PT GANCHO MÓVEL REDONDO C/MOLA  
CONJ. 50 PCS**

**GB DIE CASTING SWIVEL ROUND SNAP**

REF''	CÓDIGO	Qt Cx	Qt Cx Int
1/2	740140	5	1
3/4	740141	5	1



**PT MOSQUETÃO GALVANIZADO C/PARAFUSO**

**GB SNAP HOOK WITH SCREW GALVANIZED**

REF''	CÓDIGO	Qt Cx	Qt Cx Int
40x4mm-100pcs	740145	10	1
50x5mm-100pcs	740146	10	1
60x6mm-50pcs	740147	10	1
70x7mm-50pcs	740148	10	1
80x8mm-50pcs	740149	10	1
90x9mm-25pcs	740150	10	1
100x10mm-25pcs	740151	10	1
120x11mm-25pcs	740152	10	1





PT **MOSQUETÃO GALVANIZADO**

GB **SNAP HOOK GALVANIZED**

REF''	CÓDIGO	Qt Cx	Qt Cx Int
40x4mm-100pcs	740155	10	1
50x5mm-100pcs	740156	10	1
60x6mm-100pcs	740157	10	1
70x7mm-50pcs	740158	10	1
80x8mm-50pcs	740159	10	1
90x9mm-25pcs	740160	10	1
100x10mm-25pcs	740161	10	1
120x11mm-25pcs	740162	10	1



PT **MANILHA GALVANIZADA TIPO EUROPEU**

GB **GALVANIZED EUROPEAN TYPE D SHACKLE**

REF''	CÓDIGO	Qt Cx	Qt Cx Int
3mm-100pcs	740175	10	5
5mm-100pcs	740176	10	5
6mm-50pcs	740177	10	5
8mm-50pcs	740178	10	5
10mm-25pcs	740179	10	5
12mm-10pcs	740197	10	5
14mm-10pcs	740198	10	5
16mm-10pcs	740199	10	5
20mm-5pcs	740174	10	2
25mm-1pcs	M7401999	5	1



PT **ELO RÁPIDO GALVANIZADO**

GB **GALVANIZED QUICK LINK**

REF''	CÓDIGO	Qt Cx	Qt Cx Int
3mm-100pcs	740165	10	1
3,5mm-100pcs	740166	10	1
4mm-100pcs	740167	10	1
5mm-100pcs	740168	10	1
6mm-50pcs	740169	10	1
7mm-50pcs	740170	10	1
8mm-50pcs	740171	10	1
10mm-25pcs	740172	10	1



(PT) **SERRA CABOS EM AÇO GALVANIZADO**

(GB) **WIRE ROPE CUP GALVANIZED STEEL**

REF''	CÓDIGO	Qt Cx	Qt Cx Int
3MM -100pcs	740113	40	20
5MM -100pcs	740114	20	10
6MM -50pcs	740115	20	10
8MM -50pcs	740116	20	10
10MM -25pcs	740117	20	1
13MM -10pcs	740118	25	1



(PT) **SERRA CABOS EM AÇO INOX**

(GB) **WIRE ROPE CLIP STAINLESS STEEL**

REF''	CÓDIGO	Qt Cx	Qt Cx Int
3 MM	740125	1000	100



(PT) **ESTICADOR OLHAL 5 X 70MM**

(GB) **STRETCHER 5 X 70MM**

REF''	CÓDIGO	Qt Cx	Qt Cx Int
INOX	740200	10	5
GALVANIZADO	740201	10	5



(PT) **ESTICADOR GALVANIZADO DIN 1480**

(GB) **GALVANIZED DIN 1480TUMBUCKLE OC**

REF''	CÓDIGO	Qt Cx	Qt Cx Int
M5-50pcs	740183	10	5
M6-25pcs	740184	10	5
M8-25pcs	740185	10	5
M10-10pcs	740186	10	5
M12-10pcs	740187	10	5
M14-5pcs	740188	10	5
M16-5pcs	740189	10	5
M20-3pcs	740190	10	5



(PT) ESTICADOR RAMADA VERDE (GB) WIRE DRAWER GREEN			
REF''	CÓDIGO	Qt Cx	Qt Cx Int
-	150152	100	20



(PT) ESTICADOR RAMADA GALVANIZADO (GB) WIRE DRAWER GALVANIZED			
REF''	CÓDIGO	Qt Cx	Qt Cx Int
-	150153	100	20



(PT) SERROTE PARA CORTE DE PLADUR (GB) CUTTING DISC			
REF''	CÓDIGO	Qt Cx	Qt Cx Int
6" - 150MM	760305	60	12



(PT) SERRAS CRANEANAS CONJ. 6 PCS 32MM, 38MM, 51MM, 54MM (GB) 6 PCS HOLE SAW SET			
REF''	CÓDIGO	Qt Cx	Qt Cx Int
6 PCS	750100	60	12





PT SERRA CRANEANA 11PCS - AMARELA

GB 11 PCS HOLE SAW - YELLOW

REF''	CÓDIGO	Qt Cx	Qt Cx Int
7/8'' - 2 1/2''	750103/1	40	10



PT SERRA CRANEANA 16PCS - AMARELA

GB 16 PCS HOLE SAW - YELLOW

REF''	CÓDIGO	Qt Cx	Qt Cx Int
19 /127mm	750105/1	40	10



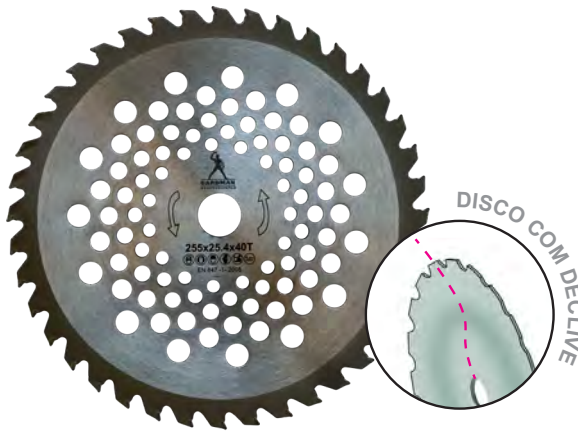
PT DISCO 2 PONTAS CURVAS PARA ROÇADO-  
RA CORTE DE MATO 320X3,0X25,4MM

GB WOOD CUTTING DISC 30T

REF''	CÓDIGO	Qt Cx	Qt Cx Int
	380137	30	10

EMBALAGENS  
EM BLISTER





PT DISCO PASTILHADO COM DECLIVE  
PARA ROÇADORA CORTE DE MATO  
40 DENTES - 250X1,4X25,4MM

REF''	CÓDIGO	Qt Cx	Qt Cx Int
	380135	30	10

EMBALAGENS  
EM BLISTER



PT DISCO DE CORTE P/MADEIRA 24 DENTES

GB WOOD CUTTING DISC 24T

REF''	CÓDIGO	Qt Cx	Qt Cx Int
184MM	380157	40	10
230MM	380163	30	10



PT DISCO DIAMANTADO  
ESPECIAL MADEIRA

GB DIAMOND DISC FOR WOOD

REF''	CÓDIGO	Qt Cx	Qt Cx Int
115MM	380138	200	10

DOUBLE  
BLISTER



PT DISCO DIAMANTADO TURBO  
RETIFICADORA/REBARBADORA

PT

GB

CUTTING DISC

REF''	CÓDIGO	Qt Cx	Qt Cx Int
115MM	380131	30	10
230MM	380130	30	10

DOUBLE  
BLISTER

PT DISCO DIAMANTADO CERÂMICA EXTRA  
RETIFICADORA/REBARBADORA

PT

GB

CUTTING DISC

REF''	CÓDIGO	Qt Cx	Qt Cx Int
115MM	380133	30	10
230MM	380132	30	10

DOUBLE  
BLISTER

PT DISCO DIAMANTADO SEGMENTADO  
RETIFICADORA/REBARBADORA

PT

GB

CUTTING DISC

REF''	CÓDIGO	Qt Cx	Qt Cx Int
115MM	380129	30	10
230MM	380128	30	10

DOUBLE  
BLISTER

PT DISCO DIAMANTADO CERÂMICA EXTRA  
RETIFICADORA/REBARBADORA

PT

GB

CUTTING DISC

REF''	CÓDIGO	Qt Cx	Qt Cx Int
XXXX	380134	30	10

DOUBLE  
BLISTER



(PT) AGULHETA DE REGA, BICO FINO EM PLÁSTICO, ENCAIXE RÁPIDO

(GB) WATERING NOZZLE, PLASTIC SPOUT, QUICK FIT

REF''	CÓDIGO	Qt Cx	Qt Cx Int
REGULÁVEL	080166	72	12



(PT) AGULHETA TIPO PISTOLA DE REGA COM BICO EM LATÃO COM REGULADOR FRONTAL

(GB) WATERING GUN WITH BRASS SPOUT - FRONT ADJUSTER

REF''	CÓDIGO	Qt Cx	Qt Cx Int
REGULÁVEL	670306	72	12



(PT) AGULHETA DE PLÁSTICO COM REGULADOR - ENCAIXE RÁPIDO

(GB) PLASTIC NOZZLE WITH REGULATOR - QUICK FIT

REF''	CÓDIGO	Qt Cx	Qt Cx Int
3/4"	080110	216	36



(PT) ASPERSOR SECTORIAL COM REGULAÇÃO DE DIREÇÃO - 33 CM

(GB) SECTORAL SPRINKLER WITH DIRECTION ADJUSTMENT - 33 CM

REF''	CÓDIGO	Qt Cx	Qt Cx Int
PLÁSTICO	230221	100	25



(PT) ADAPTADOR TORNEIRA PLÁSTICO

(GB) PLASTIC TAP ADAPTER

REF''	CÓDIGO	Qt Cx	Qt Cx Int
3/4"	080150	216	36



(PT) ADAPTADOR TORNEIRA PLÁSTICO

(GB) PLASTIC TAP ADAPTER

REF''	CÓDIGO	Qt Cx	Qt Cx Int
1"	080152	216	36



PT TOMADA RÁPIDA S/ ÁGUA STOP

GB QUICK CONNECTOR

REF''	CÓDIGO	Qt Cx	Qt Cx Int
3/4" - 5/8"	080169	216	36



PT SUPORTE P/ MANGUEIRA

GB HOSE SUPPORT

REF''	CÓDIGO	Qt Cx	Qt Cx Int
-	770306	60	12



PT FIO DE NYLON PARA APARADOR DE RELVA REDONDO

GB TRIMMER NYLON LINE FLUO GREEN - ROUND SHAPE

REF''	CÓDIGO	Qt Cx	Qt Cx Int
4mm x 31MTS	240220	60	10
2,4mm x 15M	240221	60	10
3mm x 15M	240223	60	10
3mm x 50MTS	240224	60	10
4mm x 15MTS	240225	60	10



PT FIO DE NYLON PARA APARADOR DE RELVA QUADRADO

GB TRIMMER NYLON LINE FLUO GREEN - SQUARE SHAPE

REF''	CÓDIGO	Qt Cx	Qt Cx Int
2,4mm x 15MTS	240227	60	10
3mm x 15MTS	240229	60	10
3mm x 50MTS	240230	60	10
4mm x 15MTS	240232	60	10
4mm x 31M	240233	60	10



PT BATERIA 8AH PARA PULVERIZADOR 16L

GB 8AH BATTERY FOR ELECTRIC SPRAYER 16L

REF''	CÓDIGO	Qt Cx	Qt Cx Int
-	670340	1	1



PT CARREGADOR PARA BATERIA PULV/ 16L

GB BATTERY CHARGER FOR 16L SPRAY

REF''	CÓDIGO	Qt Cx	Qt Cx Int
-	670341	1	1



PT PULVERIZADOR

GB SPRAYER

REF''	CÓDIGO	Qt Cx	Qt Cx Int
500ML	670317	100	20



PT PULVERIZADOR

GB SPRAYER

REF''	CÓDIGO	Qt Cx	Qt Cx Int
2L	670310	40	10



PT PULVERIZADOR C/ LANÇA EM FIBRA

GB SPRAYER W/ FIBERGLASS STICK

REF''	CÓDIGO	Qt Cx	Qt Cx Int
5L	670309	24	6
8L	670312	24	6



PT

PULVERIZADOR PRESSÃO C/ LANÇA  
METALICA TELESCÓPICA

GB

PRESSURE SPRAYER W/ METALIC STICK

REF''	CÓDIGO	Qt Cx	Qt Cx Int
12L	670320	6	2
16L	670313	6	2



PT

PULVERIZADOR ELÉTRICO C/ LANÇA  
TELESCÓPICA

GB

ELECTRIC SPRAYER WITH METALIC STICK

REF''	CÓDIGO	Qt Cx	Qt Cx Int
16L	670314	1	1





PT LANÇA P/ PULVERIZADOR 12/16L

GB METALIC SPRAYER STICK 12/16L

REF''	CÓDIGO	Qt Cx	Qt Cx Int
-	670321	100	25



PT LANÇA TELESCÓPICA AÇO 12/16L

GB METALIC SPRAYER STICK

REF''	CÓDIGO	Qt Cx	Qt Cx Int
-	670336	100	25



PT LANÇA COM PUNHO  
P/ PULVERIZADOR DE 5L / 8L

GB SPEAR WITH HANDLE FOR 5L / 8L SPRAYER

REF''	CÓDIGO	Qt Cx	Qt Cx Int
5L / 8L	670333	100	10



PT PUNHO PULVERIZADOR 12/16L

GB SPRAYER HANDLER FOR 12/16L

REF''	CÓDIGO	Qt Cx	Qt Cx Int
-	670329	1	1



PT REGULADOR

GB

REF''	CÓDIGO	Qt Cx	Qt Cx Int
16L	670345	5	1



PT BOMBA ELÉTRICA PULVERIZADOR 16L

GB 16L ELECTRIC SPRAY PUMP

REF''	CÓDIGO	Qt Cx	Qt Cx Int
3,6L / MIN.	670352	1	1



PT MANGUEIRA DE 16 LITROS  
1.2M COM CONNECTOR

GB

REF''	CÓDIGO	Qt Cx	Qt Cx Int
3,6L	670332	30	1



PT INTERRUPTOR ON/OFF  
PARA PULVERIZADOR 16 L

GB

REF''	CÓDIGO	Qt Cx	Qt Cx Int
16L	670359	5	1



PT CINTA

GB

REF''	CÓDIGO	Qt Cx	Qt Cx Int
16L	670344	5	1



PT FILTRO PARA TANQUE  
PULV.ELETRICO 16LTS

GB

REF''	CÓDIGO	Qt Cx	Qt Cx Int
16L	670370	5	1



PT

ESTICADOR RAMADA VERDE

GB

WIRE DRAWER GREEN

REF''	CÓDIGO	Qt Cx	Qt Cx Int
Verde	150152	200	40



PT

ESTICADOR DE RAMADA

GB

WIRE STRETCHER

REF''	CÓDIGO	Qt Cx	Qt Cx Int
Galvanizado	150153	200	40



PT

TESOURÃO PODA PROFISSIONAL 67-98 CM

GB

TELESCOPIC LOPPING SHEAR WITH PP GRIP 67-98 CM

REF''	CÓDIGO	Qt Cx	Qt Cx Int
67-98 CM	790432	12	4

PROFISSIONAL

EXTENSÍVEL



PT

TESOURÃO DE PODA CURVO TELESCÓPICO  
66-99CMS

GB

REF''	CÓDIGO	Qt Cx	Qt Cx Int
66-99 CM	790410	12	4

PROFISSIONAL

EXTENSÍVEL



PT

SERROTE PODA PEQUENO  
CORTE DUPLO

GB

SMALL PRUNING SAW DOUBLE CUT

REF''	CÓDIGO	Qt Cx	Qt Cx Int
PROF.	760316	48	12



PT CABO EXTENSÍVEL P/ SERROTE PODA AR

GB EXTENSIBLE CABLE FOR STEEL PRUNER

REF''	CÓDIGO	Qt Cx	Qt Cx Int
244 CM	040102	24	6



PT SERROTE PODA NO AR C/ LÂMINA

GB STEEL TREE PRUNER W/ BLADE

REF''	CÓDIGO	Qt Cx	Qt Cx Int
-	760313	24	6



PT TESOURA CORTAR SEBES COM LÂMINA ONDULADA

GB HEDGE SHEARS WAVY BLADE

REF''	CÓDIGO	Qt Cx	Qt Cx Int
23''	790705	24	6
	790706	24	6



PT TESOURA PODA TIPO NACIONAL

GB PRUNER CARBON STEEL BLADES, HEAT TREATED HRC-50-52 DEGREE

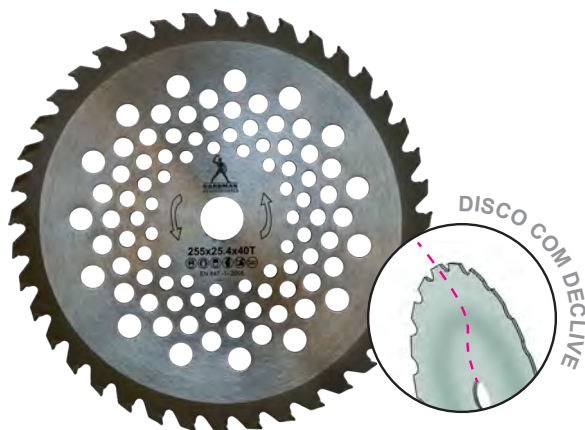
REF''	CÓDIGO	Qt Cx	Qt Cx Int
230mm	790427	60	12



PT TESOURA VINDIMA PROFISSIONAL CABO CINZA/LARANJA

GB PRUNING SHEAR W/BRAKE GREY+ORANGE HANDLE STRAIGHT BLADE

REF''	CÓDIGO	Qt Cx	Qt Cx Int
PROF.	790425	60	6



**PT** DISCO PASTILHADO COM DECLIVE  
PARA ROÇADORA CORTE DE MATO  
40 DENTES - 250X1,4X25,4MM

REF''	CÓDIGO	Qt Cx	Qt Cx Int
	380135	30	10

**EMBALAGENS  
EM BLISTER**



**PT** DISCO 2 PONTAS CURVAS PARA ROÇADO-  
RA CORTE DE MATO 320X3,0X25,4MM

**GB** WOOD CUTTING DISC 30T

REF''	CÓDIGO	Qt Cx	Qt Cx Int
	380137	30	10

**EMBALAGENS  
EM BLISTER**





PT		CABO BATERIA PROFISSIONAL - 3M	
GB		BOOSTER CABLE - 3M	
Ref''	CÓDIGO	Qt cx.	Qt cx. Int
600 AMP	150202	10	5
400 AMP	150210	10	5

**PROFISSIONAL**



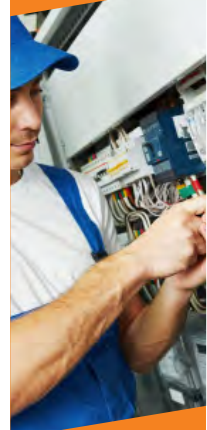
PT		COLA TERMOSUSIVEL 1KG	
GB		TRANSPARENT GLUE KG	
Ref''	CÓDIGO	Qt cx.	Qt cx. Int
TRANSPARENTE	160101	25	5



PT		BUSCA POLOS PROF. TRANSP T/SDS	
GB		PROFESSIONAL ELECTRIC CIRCUIT TESTER	
Ref''	CÓDIGO	Qt cx.	Qt cx. Int
100-500v	130107/1	200	20



PT		FICHA PRETA TIPO SHUKO	
GB		SHUKO BLACK PLUG	
Ref''	CÓDIGO	Qt cx.	Qt cx. Int
macho	150254	400	20
femea	150255	400	20





PT EXTENSÃO TIPO SCHUKO  
LARANJA - 10MX3X1.5MM

GB SHUKO BLACK PLUG

Ref''	CÓDIGO	Qt cx.	Qt cx. Int
10 M	900254	24	12
20 M	900255	20	5
30 M	900256	20	5



PT EXTENSÃO 3 ENTRADAS COM INTERRUPTOR

GB EXTENSION 3 UTLETS WITH SWITCH

Ref''	CÓDIGO	Qt cx.	Qt cx. Int
1.5 M	900352	24	12
3 M	900353	20	5
5 M	900354	20	5



PT EXTENSAO ELETRTICA BOBINE 25MTS  
DIÂMETRO BOBINE: 230MM

GB

Ref''	CÓDIGO	Qt cx.	Qt cx. Int
25 M	900336	24	12



## PT PECLISS AÇO 150X0.2MM

GB IRON PECLISS 150X0.2MM

Ref''	CÓDIGO	Qt cx.	Qt cx. Int
-	640101	50	10



EM BLISTER

## PT SERROTE TUBULAR P/ METAL 10-12''

GB HACKSAW FOR METAL 10-12''

Ref''	CÓDIGO	Qt cx.	Qt cx. Int
10-12''	760302	120	12



ARMAÇÃO METÁLICA

## PT SERROTE CORTAR FERRO PROFISSIONAL

GB PROFESSIONAL HACKSAW FOR METAL

Ref''	CÓDIGO	Qt cx.	Qt cx. Int
12'' / 300MM	760303	60	6



PROFISSIONAL

## PT CORREIA APERTO C/TENSOR P/CAMIÃO

GB RATCHET TIE DOWN

Ref''	CÓDIGO	Qt cx.	Qt cx. Int
5TX9MTS	240217	10	1





PT **MACACO DE GARRAFA AZUL / AMARELO**

GB **HYDRAULIC BOTTLE JACK 2 TON - T90204**

Ref''	CÓDIGO	Qt cx.	Qt cx. Int
2 TON	540118	4	1
4 TON	540115	4	1
5 TON	540120	4	1
8 TON	540128	4	1
10 TON	540121	4	1
12 TON	540129	4	1
15 TON	540130	4	1
20 TON	540122	4	1
32 TON	540132	4	1



PT **FUNIL EM PLÁSTICO PRETO**

GB **BLACK PLASTIC FUNNEL**

Ref''	CÓDIGO	Qt cx.	Qt cx. Int
2em1	130207	50	10



PT **APARELHOS DIFRÊNCIAIS EM AÇO TRATADO DE ALTA RESISTÊNCIA, CORRENTE DE LEVANTAMENTO CALIBRADA 6.5MM, COMPRIMENTO 3 MTS., GANCHO COM LINGUETA DE SEGURANÇA.**

GB **CHAIN BLOCK**

Ref''	CÓDIGO	Qt cx.	Qt cx. Int
1 TON	020100	4	1
2 TON	020104	2	1
3 TON	020105	2	1



PT **APARELHOS DE ARRASTO AÇO TRATADO DE ALTA RESISTÊNCIA, COM CABO DE TRACÇÃO, GANCHO COM LINGUETA DE SEGURANÇA,**

GB **HAND PULLER DOUBLE WIRE 2 HOOK**

Ref''	CÓDIGO	Qt cx.	Qt cx. Int	
2 TON	030101	12	4	COM CABO 4,5MM
4 TON	030102	12	4	COM CABO 6MM



**PT** ALICATE DE CORTE DIAGONAL PROFISSIONAL

**GB** DIAGONAL PLIER PROFESSIONAL QUALITY

Ref"	CÓDIGO	Qt cx.	Qt cx. Int
160MM	011915	60	6
180MM	011925	60	6



**PT** ALICATE UNIVERSAL PROFISSIONAL

**GB** COBINATION PLIER PROFESSIONAL QUALITY

Ref"	CÓDIGO	Qt cx.	Qt cx. Int
160MM	011912	60	6
180MM	011913	60	6
200MM	011914	60	6



**PT** ALICATE TELEFONISTA PROFISSIONAL

**GB** LONG NOSE PLIER PROFESSIONAL QUALITY

Ref"	CÓDIGO	Qt cx.	Qt cx. Int
160MM	011916	60	6
200MM	011917	60	6



**PT** ALICATE TELEFONISTA PONTAS CHATAS PROFISSIONAL

**GB** FLAT NOSE PLIER PROFESSIONAL QUALITY

Ref"	CÓDIGO	Qt cx.	Qt cx. Int
160MM	011918	60	6



**PT** ALICATE TELEFONISTA DE PONTAS CURVAS  
PROFISSIONAL

**GB** BENT NOSE PLIER PROFESSIONAL QUALITY

Ref''	CÓDIGO	Qt cx.	Qt cx. Int
160MM	011919	60	6
200MM	011920	60	6



**PT** ALICATE TELEFONISTA PONTAS REDONDAS  
PROFISSIONAL

**GB** ROUND NOSE PLIER PROFESSIONAL QUALITY

Ref''	CÓDIGO	Qt cx.	Qt cx. Int
160MM	011921	60	6



**PT** ALICATE DESCARNADOR PROFISSIONAL

**GB** WIRE STRIPER PROFESSIONAL QUALITY

Ref''	CÓDIGO	Qt cx.	Qt cx. Int
160MM	011927	60	6



**PT** ALICATE BOMBA ÁGUA PROFISSIONAL

**GB** PROFESSIONAL WATER PUMP PLIERS

Ref''	CÓDIGO	Qt cx.	Qt cx. Int
250MM	011928	60	6





**PT** CABO FIBRA 910MM PARA PICARETA

**GB** FIBERGLASS HANDLE 910MM FOR PROFESSIONAL PICK

Ref''	CÓDIGO	Qt cx.	Qt cx. Int
-	590330	24	6



**PT** CABO FIBRA 910MM  
PARA MARTELO DE CAMPO 3/4/5 KG

**GB** FIBERGLASS HANDLE FOR FIELD HAMMER 3/4/5 KG

Ref''	CÓDIGO	Qt cx.	Qt cx. Int
910mm	590334	24	6



**PT** CABO FIBRA

**GB** FIBERGLASS HANDLE

Ref''	CÓDIGO	Qt cx.	Qt cx. Int
FAZ TUDO	590331	80	20
COFRAGEM	590328	80	20
1e2kg	590329	60	12



**PT** MINI PICARETA PÁ/BICO C/FIBRA 400G

**GB** MINI PICK 400G BLADE/PICK WITH FIBERGLASS HANDLE

Ref''	CÓDIGO	Qt cx.	Qt cx. Int
400gr	550115	24	6



PT PICARETA PROF. S/ CABO			
GB PROF. PICK WITHOUT HANDLE			
Ref"	CÓDIGO	Qt cx.	Qt cx. Int
2 kg	550133	10	5
2.5 kg	550122	12	6



PT MARTELO DE COFRAGEM 600 G . CABO EM FIBRA DE VIDRO E CABEÇA MAGNÉTICA			
GB ROOFING HAMMER WITH MAGANET 600G WITH FIBERGLASS HANDLE			
Ref"	CÓDIGO	Qt cx.	Qt cx. Int
600 G	590117	60	12



PT MARTELO DE BOLA PROFISSIONAL, CABO EM FIBRA			
GB BALL PEIN HAMMER FIBERGLASS HANDLE			
Ref"	CÓDIGO	Qt cx.	Qt cx. Int
16 OZ / 500GR	590209	24	6
24 OZ / 750 GR	590210	24	6
32 OZ / 950 GR	590211	24	6



PT MARTELO TIPO AMERICANO. PROFISSIONAL, CABO EM FIBRA DE VIDRO			
GB BRITISH TYPE CLAW HAMMER FIBERGLASS HANDLE			
Ref"	CÓDIGO	Qt cx.	Qt cx. Int
18 MM	590133	60	12
23 MM	590129	60	12
25 MM	590125	60	12
27 MM	590126	60	12
29 MM	590127	60	12



PT MINI PICARETA PÁ/BICO C/FIBRA 400G			
GB MINI PICK 400G BLADE/PICK WITH FIBERGLASS HANDLE			
Ref"	CÓDIGO	Qt cx.	Qt cx. Int
300 G	590509	60	6
500 G	590510	36	6





**PT** MARTELO COFRAGEM 750G CABO FIBRA  
CABEÇA MAGNETICA

**GB** FRENCH TYPE CLAW HAMMER WITH MAGNET 750GR  
WITH FIBERGLASS HANDLE

Ref <sup>''</sup>	CÓDIGO	Qt cx	Qt cx. Int
750 G	590327	36	6



**PT** FAZ TUDO POLIDO COM CABO FIBRA  
PROFISSIONAL 600G

**GB** SMALL PICK 600G POLISHED WITH FIBERGLASS HANDLE

Ref <sup>''</sup>	CÓDIGO	Qt cx.	Qt cx. Int
600 G	550117	60	12



**PT** MARTELO CAMPO PROFISSIONAL, POLIDO,  
CABO EM FIBRA

**GB** STONING HAMMER WITH REMOVABLE FIBERGLASS HANDLE

Ref <sup>''</sup>	CÓDIGO	Qt cx.	Qt cx. Int
1000G	590325	6	6
1250G	590326	6	6
1500G	590323	6	6
2000G	590339	6	6



**PT** MACETA CROMADA 1KG  
PROFISSIONAL CABO FIBRA

**GB** PROFESSIONAL ROUND HAMMER FORGED STEEL FIBERGLASS HANDLE

Ref <sup>''</sup>	CÓDIGO	Qt cx	Qt cx. Int
1 KG	590319	60	12



**PT** MARRETA DE CAMPO  
CABO FIBRA PROF. 910MM

**GB** GERMAN TYPE STONING HAMMER FIBER HANDLE 910MM

Ref <sup>''</sup>	CÓDIGO	Qt cx	Qt cx. Int
3 Kg	590333	6	1
4 Kg	590332	4	1
5 Kg	590322	4	1



(PT) MACHADO PROFISSIONAL  
CABO EM FIBRA

(GB) PROFESSIONAL AXE W/ FIBERGLASS HANDLE

Ref"	CÓDIGO	Qt cx.	Qt cx. Int
1800 gr	550121	60	12



(PT) MACHADINHA PROF. C/ CABO FIBRA

(GB) PROFESSIONAL AXE W/ FIBERGLASS HANDLE

Ref"	CÓDIGO	Qt cx.	Qt cx. Int
600 gr	550120	60	12



(PT) MAÇO BORRACHA BRANCA CABO  
FIBRA PROFISSIONAL

(GB) RUBBER Mallet, WHITE HEAD, FIBERGLASS HANDLE

Ref"	CÓDIGO	Qt cx.	Qt cx. Int
12oz / 370gr	560107/1	48	12
16oz / 500gr	560108/1	36	12



(PT) MAÇOS DE BORRACHA. CABEÇA EM BORRACHA  
BRANCA, CABO EM MADEIRA ENVERNIZADA

(GB) RUBBER Mallet WHITE WITH WOODEN HANDLE

Ref"	CÓDIGO	Qt cx.	Qt cx. Int
50 MM	560110	24	12
60 MM	560111	36	12



(PT) MAÇOS DE BORRACHA. CABEÇA EM BORRACHA  
PRETA, CABO EM MADEIRA ENVERNIZADA

(GB) RUBBER Mallet WOODEN HANDLE

Ref"	CÓDIGO	Qt cx.	Qt cx. Int
50 mm	560104	60	12
60 mm	560105	60	12





PT CHAVE CRESCENTE COM PUNHO DE BORRACHA  
CROMO VANADIO

GB ADJUSTABLE WRENCH WITH SCALE AND RUBBER GRIP

Ref''	CÓDIGO	Qt cx	Qt cx. Int
8''	200918	60	12
10''	200919/1	60	12
12''	200920	60	12



PT CHAVES DEPARAFUSOS POZIDRIVE  
CRV PONTA MAGNÉTICA

GB SCREW DRIVER POLIDRIVE CRV MAGNETIC TIP

Ref''	CÓDIGO	Qt cx.	Qt cx. Int
5x100MM	200630	120	24
6x150MM	200631	120	24



PT BITS PROF. PONTA MAGNETICA 37 PCS

GB 37 PCS BIT 7 SET CRV

Ref''	CÓDIGO	Qt cx.	Qt cx. Int
37 PCS-CRV	511319	60	6



PT CORTA REBITES

GB BOLT CLIPPERS

Ref''	CÓDIGO	Qt cx.	Qt cx. Int
14''	260102	24	6
18''	260103	24	6
24''	260104	24	6
30''	260105	24	6
36''	260106	24	6



PT ALICATE DE MASSA AÇO CROMADO.

GB GROUND CLAMPS

Ref''	CÓDIGO	Qt cx.	Qt cx. Int
500 A	011606	50	10



PT ALICATE PORTA ELECTRODOS

GB ELECTRODE HOLDER

Ref''	CÓDIGO	Qt cx.	Qt cx. Int
500 A	011802	100	10





PT ÓCULOS DE PROTEÇÃO TRANSPARENTES

GB TRANSPARENT PROTECTION GLASSES

Ref''	CÓDIGO	Qt cx	Qt cx. Int
-	620098	240	24

CE EN 166



PT ÓCULOS DE PROTEÇÃO TRANSPARENTES

GB WHITE PROTECTION GLASSES

Ref''	CÓDIGO	Qt cx	Qt cx. Int
-	620096	200	24

CE EN 166



PT ÓCULOS DE PROTEÇÃO BRANCOS

GB WHITE PROTECTION GLASSES

Ref''	CÓDIGO	Qt cx	Qt cx. Int
-	620105	200	50

CE EN 166



PT AUSCULTADOR DE PROTEÇÃO

GB PROTECTION NOISE HEADPHONE

Ref''	CÓDIGO	Qt cx	Qt cx. Int
-	620104	200	40

CE EN 352-1



(PT) MASCARA DE SOLDADOR COM VISOR  
(GB) WELDING MASK

Ref''	CÓDIGO	Qt cx	Qt cx. Int
-	600401	50	10

EN 175 **CE** CAT - I



(PT) VISEIRA DE PROTEÇÃO - ACRILICA  
(GB) FACE SHIELD

Ref''	CÓDIGO	Qt cx	Qt cx. Int
-	620101	1000	500

EN 175 **CE** CAT - I



(PT) VISEIRA DE PROTECÇÃO ACRÍLICA  
(GB) INJECTION MOULDING MASK ACRILIC TYPE

Ref''	CÓDIGO	Qt cx	Qt cx. Int
-	600405	40	10

EN 166 **CE** CAT - I



(PT) VISEIRA DE PROTECÇÃO EM REDE  
(GB) INJECTION MOULDING MASK NET TYPE

Ref''	CÓDIGO	Qt cx	Qt cx. Int
-	600406	40	10

EN 166 **CE** CAT - I



(PT) VISEIRA DE PROTECÇÃO  
2 EM 1 (ACRÍLICA & REDE)  
(GB) INJECTION MOULDING MASK ACRILIC TYPE

Ref''	CÓDIGO	Qt cx	Qt cx. Int
-	600405/6	40	10

EN 166 **CE** CAT - I



(PT) VISEIRA DE PROTECÇÃO EM REDE  
(GB) INJECTION MOULDING MASK NET TYPE

Ref''	CÓDIGO	Qt cx	Qt cx. Int
-	600406	40	10

EN 166 **CE** CAT - I





**PT LUVA PARA SOLDADOR CRUTE CINZA**

**GB COW SPLIT LEATHER WELDING GLOVE GREY**

Ref''	CÓDIGO	Qt cx	Qt cx. Int
25 CM	880102	120	12

EN 388

**CE CAT - I**



**PT LUVA PARA SOLDADOR CRUTE CINZA CANHÃO 35CM**

**GB COW SPLIT RED LEATHER WELDING GLOVE**

Ref''	CÓDIGO	Qt cx	Qt cx. Int
35 CM	880113	120	12

EN 388

EN 407

**CE CAT - I**



**PT LUVA DE SOLDADOR PELE + CRUTE 35 CM**

**GB COW SPLIT RED LEATHER WELDING GLOVE**

Ref''	CÓDIGO	Qt cx	Qt cx. Int
35 CM	880112	120	12

EN 388

EN 407

**CE CAT - I**



**PT LUVA PARA SOLDADOR CRUTE VERMELHA**

**GB COW SPLIT RED LEATHER WELDING GLOVE**

Ref''	CÓDIGO	Qt cx	Qt cx. Int
-	880107	120	12

EN 388

EN 407

**CE CAT - I**





(PT) LUVA MISTA CRUTE E PELE BRANCA (GB) MIXED WHITE LEATHER GLOVE			
Ref''	CÓDIGO	Qt cx	Qt cx. Int
9''	880116	120	12
10''	880199	120	12

EN 388

**CAT - I**


(PT) LUVA CHEFE CRUTE CINZA (GB) GREY COW SPLIT LEATHER GLOVE			
Ref''	CÓDIGO	Qt cx	Qt cx. Int
9''	880103	120	12
10''	880104	120	12

EN 388

**CAT - I**


(PT) LUVA PELE GENUINA MARELA (GB) LEATHER GLOVE			
Ref''	CÓDIGO	Qt cx	Qt cx. Int
9''	881105/2	120	12
10''	880105/2	120	12

EN 388

**CAT - I**


(PT) LUVA EM PELE GENUINA BRANCA (GB) DRIVING GLOVE GENUINE LEATHER WHITE			
Ref''	CÓDIGO	Qt cx	Qt cx. Int
8''	882106	120	12
9''	880100/2	120	12
10''	880099/2	120	12
11''	880200	120	12

EN 388

**CAT - I**




**PT** LUVA EM PELE GENUINA BRANCA  
COM DORSO EM ALGODÃO

**GB** DRIVING GLOVE GENUINE LEATHER BACK IN COTTON

Ref''	CÓDIGO	Qt cx	Qt cx. Int
9''	880300	120	12
10''	880301	120	12

EN 388

**CE** CAT - I



**PT** LUVA LATEX C/NYLON PALMA E DEDO  
PRETO

**GB** LATEX GLOVE W/NYLON ALL BLACK

Ref''	CÓDIGO	Qt cx	Qt cx. Int
6''	880404	120	12
7''	880403	120	12
8''	880400	120	12
9''	880401	120	12
10''	880402	120	12

EN 388

**CE** CAT - I



**PT** LUVA NITRILE COM NYLON, PALMA CINZA

**GB** NYLON STRING KNIT GLOVES, GREY NITRIL COATED PALM

Ref''	CÓDIGO	Qt cx	Qt cx. Int
6''	880114/4	120	12
7''	880114/3	120	12
8''	880114	120	12
9''	880114/1	120	12
10''	880114/2	120	12

EN 388

EN 420

**CE** CAT - I



**PT** LUVA INDUSTRIAL PRETA

**GB** BLACK INDUSTRIAL GLOVE

Ref''	CÓDIGO	Qt cx	Qt cx. Int
8''	880148	120	12
9''	880149	120	12
10''	880146	120	12

EN 388

**CE** CAT - I



(PT)  
(GB) **LUVA ANTI CORTE**  
ANTI-CUT GLOVE

Ref''	CÓDIGO	Qt cx	Qt cx. Int
9''	880415	120	12
10''	880416	120	12

EN 388

CE CAT - I



(PT)  
(GB) **LUVA NITRILE COM NYLON**  
NITRILE GLOVE WITH NYLON PALM AND FINGER BLACK

Ref''	CÓDIGO	Qt cx	Qt cx. Int
8''	880600	120	12
9''	880601	120	12
10''	880602	120	12

EN 388

CE CAT - I



(PT)  
(GB) **LUVA NITRILE AZUL, PUNHO DE MALHA**  
BLUE NITRILE GLOVE, MESH CUFF

Ref''	CÓDIGO	Qt cx	Qt cx. Int
9''	880126	120	12
10''	880127	120	12

EN 388

CE CAT - I



(PT)  
(GB) **LUVA DE MENAGE COR AMARELA**  
YELLOW MENAGE GLOVE

Ref''	CÓDIGO	Qt cx	Qt cx. Int
7''	880500	120	12
8''	880501	120	12
9''	880502	120	12

EN 388

CE CAT - I



**PT LUVA CRUTE E PANO PALMA REFORÇADA**

**GB LEATHER AND CLOTH PALM REINFORCED**

Ref''	CÓDIGO	Qt cx	Qt cx. Int
-	880145/5	120	12

**CE CAT - I**



**PT AVENTAL DE SOLDADOR EM PELE**

**GB NATURAL SPLIT WELDER APRON 60X90 CM**

Ref''	CÓDIGO	Qt cx	Qt cx. Int
-	880096	25	1

**CE CAT - I**



**PT MANGUITOS DE SOLDADOR EM PELE**

**GB SPLIT LEATHER SLEEVES**

Ref''	CÓDIGO	Qt cx	Qt cx. Int
-	990594	50	10

**CE CAT - I**



**PT POLAINITOS DE SOLDADOR**

**GB SPLIT LEATHER LEGUARD**

Ref''	CÓDIGO	Qt cx	Qt cx. Int
-	990593	50	10

**CE CAT - I**





(PT) CALÇADO COM PROTECÇÃO : BOTA SEGURANÇA  
S3 COM BIQUEIRA REFORÇADA E PALMILHA  
EM AÇO

(GB) S3 SAFETY BOOT WITH PU REINFORCED TOE,

Ref''	CÓDIGO	Qt cx	Qt cx. Int
35	970330	10	5
38	970101	10	5
39	970102	10	5
40	970103	10	5
41	970104	10	5
42	970105	10	5
43	970106	10	5
44	970107	10	5
45	970108	6	3
46	970109	4	2

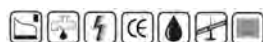


# S3



CE

DIRECTIVA EUROPEIA  
89/686  
EN 20345:2007



(PT) SAPATO DE CAMURÇA  
EM KEVLAR E COMPOSITO S1P

(GB) SAFETY BOOT KEVLAR WITH PU REINFORCED TOE

Ref''	CÓDIGO	Qt cx	Qt cx. Int
38	970438	10	5
39	970439	10	5
40	970440	10	5
41	9704401	10	5
42	970442	10	5
43	970443	10	5
44	970444	10	5
45	970445	6	3
46	970446	4	2

# S1P

## KEVLAR



CE

DIRECTIVA EUROPEIA  
89/686  
EN 20345:2007





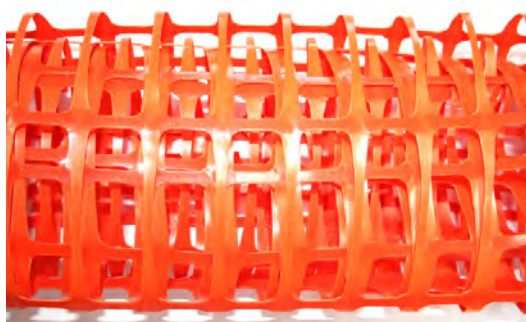
PT CORRENTE DE PLÁSTICO BR/VERMELHA  
GB PLASTIC CHAIN RED AND WHITE

Ref"	CÓDIGO	Qt cx	Qt cx. Int
8mmx25m	900701/1	8	2



PT REDE DE PROTEÇÃO LARANJA 110G/M<sup>2</sup>  
GB ORANGE PROTECTION NET 110G/M<sup>2</sup>

Ref"	CÓDIGO	Qt cx	Qt cx. Int
1mx50m	999017	10	1



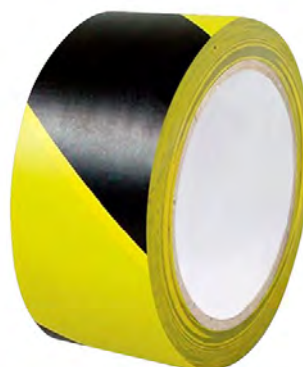
PT FITA DE SINALIZAÇÃO BR/VERMELHA 200M  
GB WARNING TAPE RED AND WHITE 200M

Ref"	CÓDIGO	Qt cx	Qt cx. Int
5 CM	900707/1	72	24



PT FITA ADESIVA PVC DE SINALIZAÇÃO  
GB WARNING TAPE BLACK AND YELLOW 18M

Ref"	CÓDIGO	Qt cx	Qt cx. Int
18M X 5 CM	900710	36	12





**PT** COLETE DE SEGURANÇA DE ALTA VISIBILIDADE LARANJA O COLETE POSSUI 2 BANDAS REFLECTORAS, E ABERTURA FRONTAL EM VELCRO PARA MAIOR FACILIDADE DE VESTIR E DESPIR

**GB** SAFETY VEST EN 471 CERTIFIED, ORANGE

Ref''	CÓDIGO	Qt cx	Qt cx. Int
M	990614/1	100	25
L	990608	100	25
XL	990609	100	25
XXL	990610	100	25

PROFISSIONAL

2 TELAS

EN ISO 20471  
**CE** CAT - I

**PT** COLETE DE SEGURANÇA DE ALTA VISIBILIDADE O COLETE POSSUI 2 BANDAS REFLECTORAS, E ABERTURA FRONTAL EM VELCRO PARA MAIOR FACILIDADE DE VESTIR E DESPIR

**GB** SAFETY VEST EN 471 CERTIFIED, YELLOW

Ref''	CÓDIGO	Qt cx	Qt cx. Int
M	990614	100	25
L	990611	100	25
XL	990612	100	25
XXL	990613	100	25

PROFISSIONAL

2 TELAS

EN ISO 20471  
**CE** CAT - I

**PT** CAPA DE CHUVA PU AZUL 0.45MM

**GB** PU RAIN COAT BLUE 0.45MM

Ref''	CÓDIGO	Qt cx	Qt cx. Int
L	990416	20	5
XL	990417	20	5

**CE** CAT - I



PT **BATA DE TRABALHO AZUL MARINHO**  
GB **NAVY BLUE LAB COAT, 100% COTTON**

Ref''	CÓDIGO	Qt cx	Qt cx. Int
L	990555	20	5
XL	990556	20	5

CE CAT - I



PT **JARDINEIRA DE TRABALHO AZUL MARINHO**  
GB **BIB WORK PANTS, NAVY BLUE**

Ref''	CÓDIGO	Qt cx	Qt cx. Int
XXL	990581	20	5

CE CAT - I



PT **CALÇA E JAQUETA DE TRABALHO AZUL MARINHO**  
GB **BLUE WORK SUIT**

Ref''	CÓDIGO	Qt cx	Qt cx. Int
M	990424	20	5

CE CAT - I



PT **CASACO DE SOLDADOR**  
GB **SPLIT LEATHER JACKET W/BUTTONS AS CLOUSURE + ONE CHEST POCKET, 2 BUTTONS SIDE POCKETS**

Ref''	CÓDIGO	Qt cx	Qt cx. Int
M	990590	10	2
L	990591	10	2
XL	990592	10	2

CE CAT - I





PT **FATO DE CHUVA COMPLETO NYLON AZUL**

GB **BLUERAINSUIT POLY/PVC**

Ref <sup>o</sup>	CÓDIGO	Qt cx	Qt cx. Int
m	990305/2	20	5
L	990306/2	20	5
XL	990307/2	20	5
XXL	990308/2	20	5

CE **CAT - I**



PT **FATO DE CHUVA COMPLETO NYLON AZUL**

GB **BLUERAINSUIT POLY/PVC**

Ref <sup>o</sup>	CÓDIGO	Qt cx	Qt cx. Int
M	990301/2	20	5
L	990302/2	20	5
XL	990303/2	20	5
XXL	990304/2	20	5

CE **CAT - I**



PT **CAPA DE CHUVA DE NYLON VERDE**

GB **POLY BLUE 0.18MM**

Ref <sup>o</sup>	CÓDIGO	Qt cx	Qt cx. Int
L	990406/1	20	5
XL	990407/1	20	5
XXL	990408/1	20	5

CE **CAT - I**



PT **CAPA DE CHUVA DE NYLON AZUL**

GB **POLY BLUE 0.18MM**

Ref <sup>o</sup>	CÓDIGO	Qt cx	Qt cx. Int
L	990402/1	20	5
XL	990403/1	20	5
XXL	990404/1	20	5

CE **CAT - I**



PT **MASCARA FFP2 COM VALVÚLA**

GB

Ref <sup>o</sup>	CÓDIGO	Qt cx	Qt cx. Int
VÁLVULA	600104	600	120



PT **MÁSCARA FFP3 COM VALVÚLA**

GB

Ref <sup>o</sup>	CÓDIGO	Qt cx	Qt cx. Int
VÁLVULA	600111	120	20

